

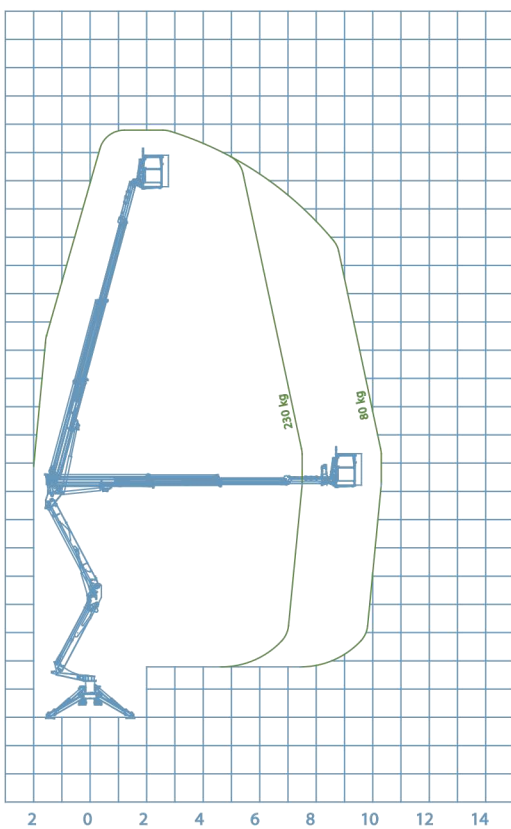


DOTAZIONI DI SERIE

✓ CARATTERISTICHE TECNICHE

- Carro allargabile idraulicamente
- Cingoli antitraccia bianchi
- Contatore elettrico
- Pompa di emergenza manuale
- Presa elettrica 230 V nel cesto
- Radiocomando multifunzione
- Elettropompa ausiliaria 230V-50Hz
- Valvole di blocco flangiate
- Motore Diesel
- Sensore di planarità del telaio
- Comandi elettrici
- Stabilizzazione automatica
- Chiusura automatica

DIAGRAMMA DI LAVORO



- STABILIZZATORI
Z+Z
- ALTEZZA MAX
20,80 mt
- ALTEZZA CESTO
18,80 mt
- SBRACCIO MAX
10,30 mt
- PORTATA CESTO
230 kg
- DIMENSIONE CESTO
1400 x 700 x 1100 mm
- CONTROLLI
Elettrici
- ROTAZIONE TORRETTA
700°
- GWV
2,5 ton
- DIMENSIONI
2850 X 2850 MM
- ROTAZIONE CESTO
60° + 60°

DIMENSIONI

