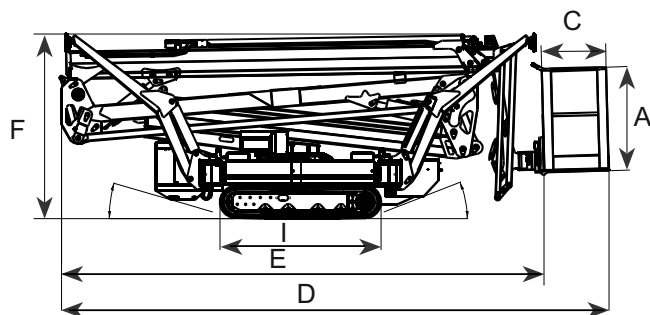


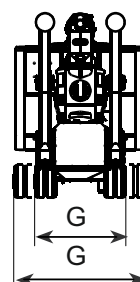
PERFORMANCE

ALTEZZA MASSIMA DI LAVORO	23.50 m
SBRACCIO MASSIMO DI LAVORO (230 KG.)	12.00 m
ALTEZZA DI SCAVALCAMENTO	11.00 m
PORTATA MASSIMA	230 Kg
JIB	90°
ROTAZIONE CESTO	160°
ROTAZIONE TORRETTA	360°
PENDENZA SUPERABILE	30%
ANGOLO D'ATTACCO	21° - 16°
VELOCITÀ DI TRASLAZIONE	1.0-2.0 Km/h



MISURE

ALTEZZA CESTO (A)	1.10 m
LUNGHEZZA CESTO (B)	1.40 m
LARGHEZZA CESTO (C)	0.70 m
LUNGHEZZA (D)	5.90 m
LUNGHEZZA SENZA CESTO (E)	5.20 m
ALTEZZA (POSIZIONE DI TRASPORTO) (F)	2.00 m
LARGHEZZA, MIN (G)	0.99 m
LARGHEZZA, MAX (G')	1.44 m
ALTEZZA DA TERRA (H)	0.20 m
DIMENSIONI CINGOLO (L x W) (I)	1.75 x 0.23 m
LUNGHEZZA STABILIZZAZIONE STANDARD (J)	3.90 m
LARGHEZZA STABILIZZAZIONE STANDARD (K)	3.80 m
LUNGHEZZA STABILIZZAZIONE STRETTA (L)	5.10 m
LARGHEZZA STABILIZZAZIONE STRETTA (M)	2.50 m
LARGHEZZA STABILIZZAZIONE MEDIA (N)	3.20 m
PIATTELLO (Ø)	0.20 m

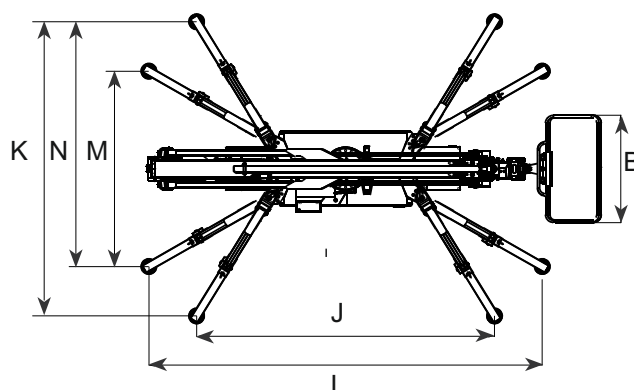


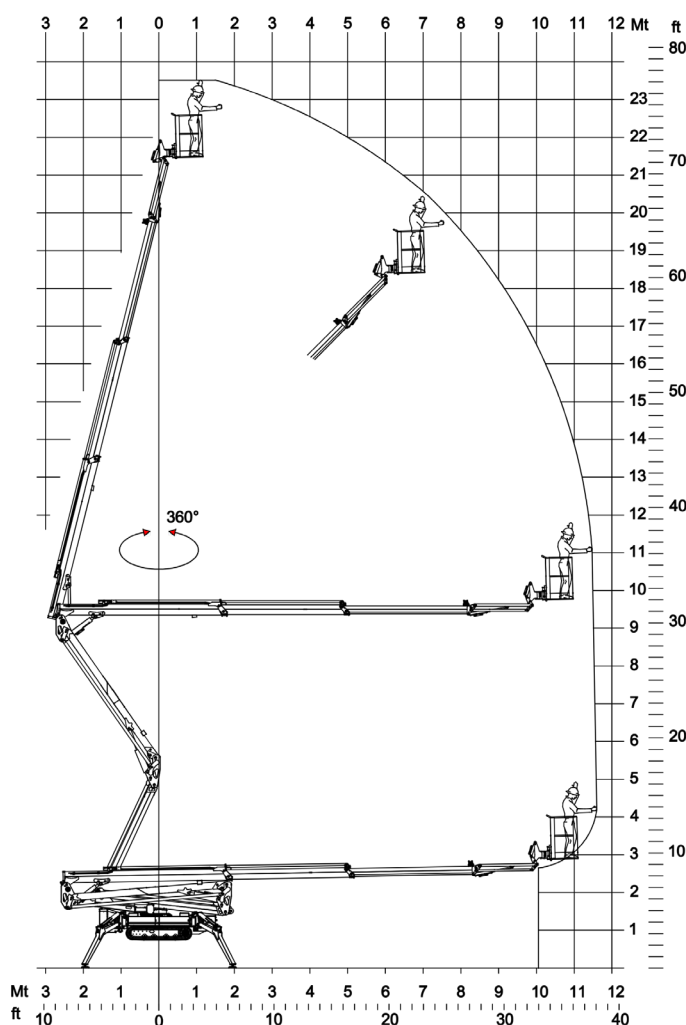
PESO

PESO TOTALE	2990 Kg
PRESSIONE IN CONFIGURAZIONE TRASPORTO	3.50 kN/m ²
PRESSIONE IN CONFIGURAZIONE DI LAVORO	1.95 kN/m ²
FORZA MASSIMA SULLO STABILIZZATORE	20.6 kN

MOTORIZZAZIONI

STANDARD Motore Diesel	12.5 kW
STANDARD Motore Elettrico	110/230V - 2.3 kW
OPZIONALE Batteria al Litio	48V - 100 Ah
CAPACITÀ SERBATOIO CARBURANTE	16 l
CAPACITÀ SERBATOIO OLIO	50 l





TELAIO

- Traslazione con sistema di frenata idraulica
- Capacità di manovra precisa grazie al radio comando sensibile.
- Cingoli in gomma con assetto speciale che garantisce un'ottima tenuta.

STABILIZZATORI

- Sistema di stabilizzatori variabile con un lato o entrambi i lati stretti oppure con opzione di stabilizzazione standard

SISTEMA BRACCIO

- Doppio pantografo
- Braccio superiore telescopico
- Jib articolato 90°
- Rotazione cesto 160°
- Comandi elettrici proporzionali e radio
- Sistema idraulico di autolivellamento cesto
- Rotazione torretta con ralla

MOTORIZZAZIONI

- Motore elettrico 110V (US) / 230V (EU)
- Motore diesel Kubota 12.5 kW con comando motore regolato elettronicamente
- Sistema Start/ Stop per il motore in cesto

OPZIONI

- Batteria (litio) 48V 100 Ah (RA24HY)
- Autolivellamento stabilizzatori
- Pedane per stabilizzatori
- Cingoli antitraccia
- Verniciatura personalizzata

PRODUTTIVITÀ, SICUREZZA & QUALITÀ

- Presa elettrica 110V (US) / 230V (EU)
- Vernice di alta qualità RAL 9003 & RAL 2001
- Pompa manuale per la discesa di emergenza
- Cavi e tubi flessibili interni alle strutture dei bracci.
- Valvole di blocco sui cilindri idraulici
- Valvole di scarico che proteggono il sistema idraulico dalle pressioni troppo alte.
- Carter di protezione per tutti i componenti
- Contaore