



## 16 tm

**ORMIG** S.p.A.

TEL. (+39) 0143 80051 r.a.  
TELEFAX (+39) 0143 86568  
E-mail: [mktg@ormigspa.com](mailto:mktg@ormigspa.com)  
E-mail: [sales@ormigspa.com](mailto:sales@ormigspa.com)  
[www.ormig.com](http://www.ormig.com) - [www.pickandcarry.com](http://www.pickandcarry.com)

ORMIG S.p.A.  
PIAZZALE ORMIG  
P.O. BOX 63  
15076 OVADA (AL)  
ITALY

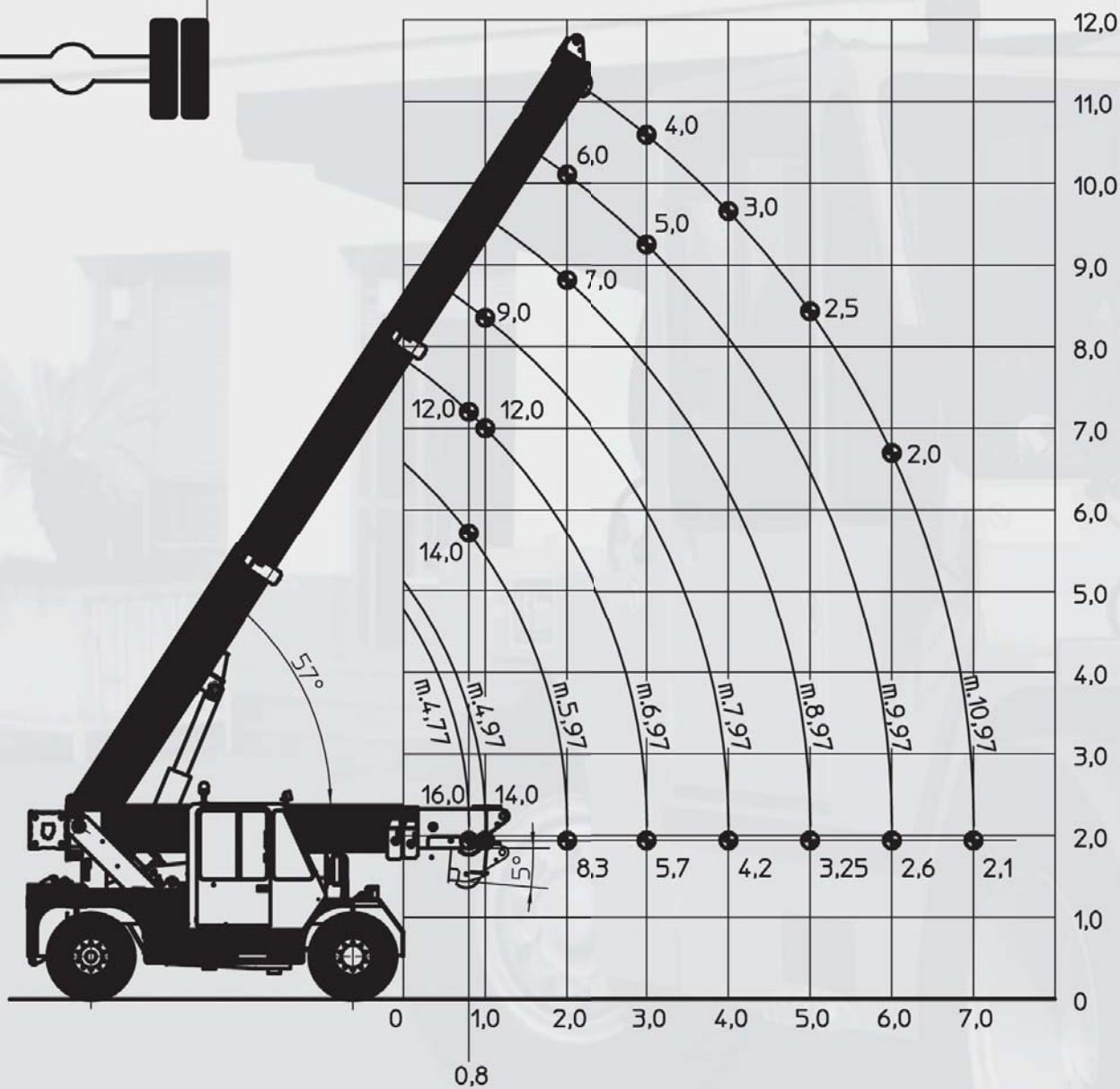
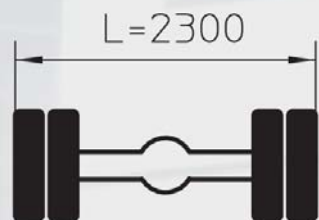
## CARATTERISTICHE TECNICHE



|                                      |  |
|--------------------------------------|--|
| Carro:                               | 4x2x2  |
| Telaio:                              | Struttura in acciaio ad alta qualità, composta da longheroni in tubolare a sezione rettangolare, collegati nella parte inferiore e posteriore in corrispondenza dell'assale anteriore e delle spalle.  |
| Motore:                              | Diesel PERKINS 1104C-44T, 4 cilindri, 4400 c.c., 74,5kW a 2300 giri/min. Capacità serbatoio combustibile 200 litri.  |
| Cambio:                              | Trasmissione con convertitore di coppia DANA 4 marce avanti + 3 retromarce.  |
| Assali:                              | Anteriore motore, rigido.<br>Posteriore sterzante, oscillante al centro.   |
| Pneumatici:                          | 10.00 R20, gemellati su asse anteriore e singoli su quello posteriore.   |
| Sterzo:                              | Idrosterzo con idroguida DANFOSS.  |
| Freni:                               | Conformi alla normativa CEE. Freno di servizio e di emergenza con azionamento idraulico agente sulle ruote anteriori e posteriori. Freno di stazionamento meccanico a molla agente sulle ruote anteriori, sbloccabile idraulicamente.        |
| Posto di guida:                      | Cruscotto completo di strumentazione, comandi, sedile ergonomico e protezioni conducente.  |
| Impianto elettrico:                  | Tensione di esercizio 24 V. Alternatore da 75 A.<br>N° 2 batterie da 100 Ah.   |
| Braccio:                             | Realizzato in lamiera ad alta resistenza. Il braccio è composto da un elemento di base fisso e da due prolunghe sfilabili oleodinamicamente mediante cilindri a doppio effetto. Gancio fisso in testa al braccio.                            |
| Impianto idraulico:                  | N°1 pompa assiale a pistoni a cilindrata variabile; distributore idraulico proporzionale compensato con valvole di taratura; manipolatori idraulici.<br>Capacità serbatoio olio 165.   |
| Dispositivo di controllo del carico: | Elettronico di tipo attivo con blocco delle funzioni che incrementano le situazioni di pericolo e conforme alle norme vigenti.   |
| Omologazione stradale:               | La gru è omologata come Macchina Operatrice a libera circolazione nel rispetto del Codice della Strada e del D.M. del 14/06/85.  |
| Pesi:                                | Peso Totale 14100 kg - Asse anteriore 4900 kg - Asse posteriore 9200 kg.   |
| Applicazioni a richiesta:            | <ul style="list-style-type: none"><li>• Cabina di guida completa di riscaldamento</li><li>• Argano con fune, bozzetto e fine corsa</li><li>• Braccetti speciali idraulici e meccanici</li><li>• Forche</li><li>• Contrappeso extra</li></ul> |

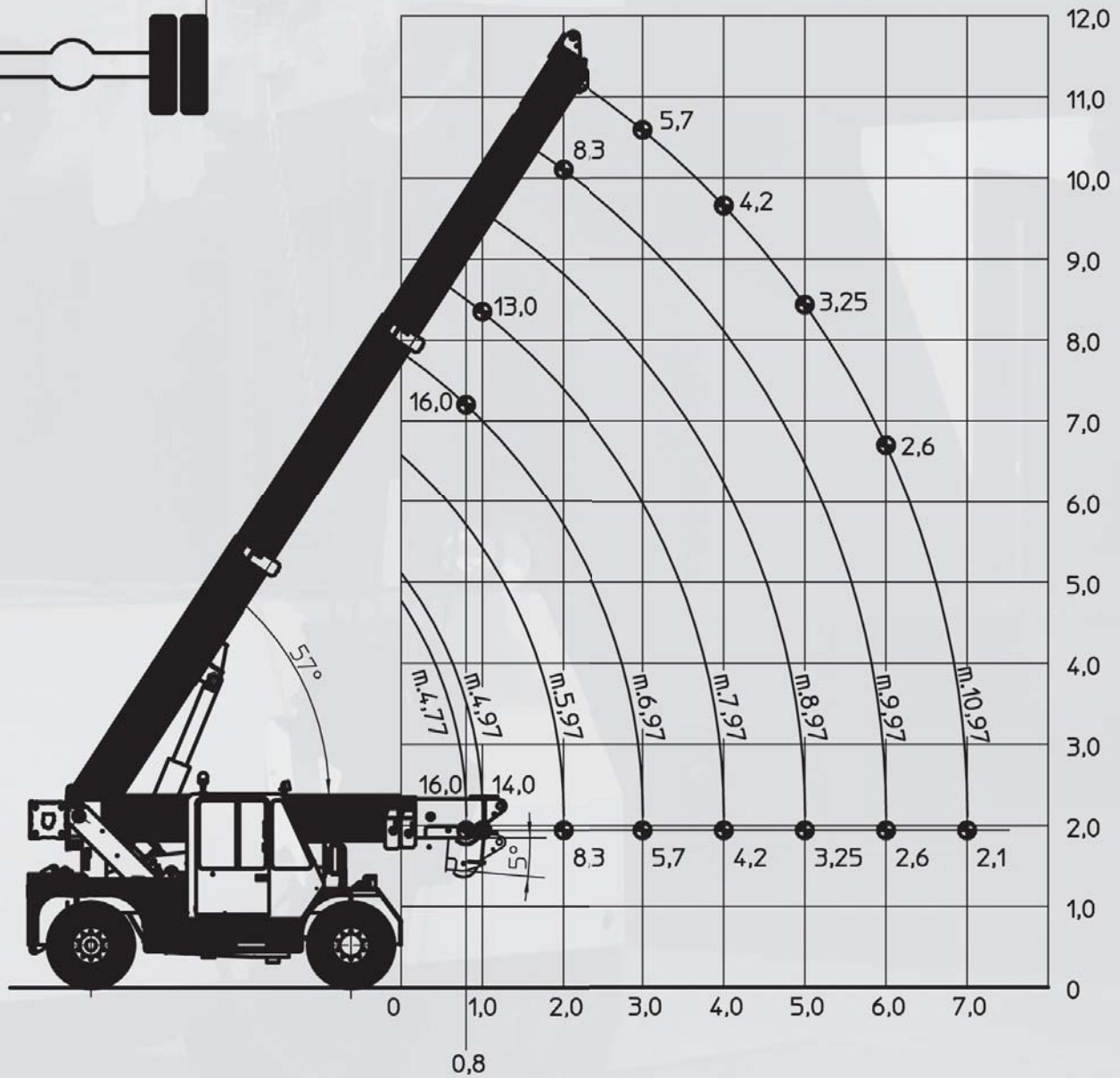
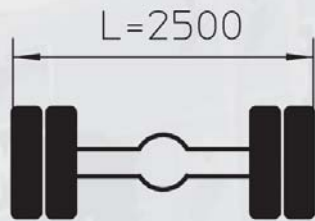
## TECHNICAL FEATURES

|                       |   |
|-----------------------|---|
| Carrier:              | 4x2x2   |
| Frame:                | Structure from high quality steel, with pipes at rectangular section, connected in the front and rear part to the front axle and to the upper structure.  |
| Engine:               | Diesel Perkins 1104C-44T, 4 cylinders, 4400 c.c., 74,5 kW at 2300 rpm<br>Fuel tank 200 litres.  |
| Speed gearbox:        | DANA transmission with torque converter, 4 forward and 3 reverse speeds.  |
| Axles:                | Front rigid driving axle. Rear steering axle with central oscillation.  |
| Tyres:                | 10.00 R20, double tyres at front axle and single tyre at rear axle.   |
| Steering:             | Hydraulic steering with hydraulic drive DANFOSS.  |
| Brakes:               | In compliance with EEC regulations. Hydraulic service and emergency brake at front and rear wheels. Mechanic parking brake, spring type, at front wheels, with hydraulic unlock control.  |
| Driving place:        | Dashboard complete with all controls and indicators, ergonomic seat and protections for the driver.   |
| Electric system:      | 24V, alternator 75A - 2 batteries of 100 Ah   |
| Boom:                 | Fabricated from plate at high strength. It is formed by a fix base and two extensions at oleodynamic extraction by means of double acting cylinders. Fix hook at boom head.   |
| Hydraulic system:     | One axial pistons pump at variable delivery; compensated hydraulic proportional distributor with calibration valves; hydraulic keysenders.  |
| Safe load device:     | Electronic, active type, providing cut out of the controls which can cause dangerous conditions and in compliance with regulations in force.  |
| Road certification:   | The crane can be certified for travelling on road.  |
| Weight:               | Total weight 14100 Kg<br>Front axle 4900 Kg<br>Rear axle 9200 Kg  |
| Equipment on request: | <ul style="list-style-type: none"><li>• Closed cab with heater</li><li>• Winch with rope, hookblock and end of stroke</li><li>• Hydraulic and mechanic special flyjibs</li><li>• Forks</li><li>• Additional counterweight</li></ul> |



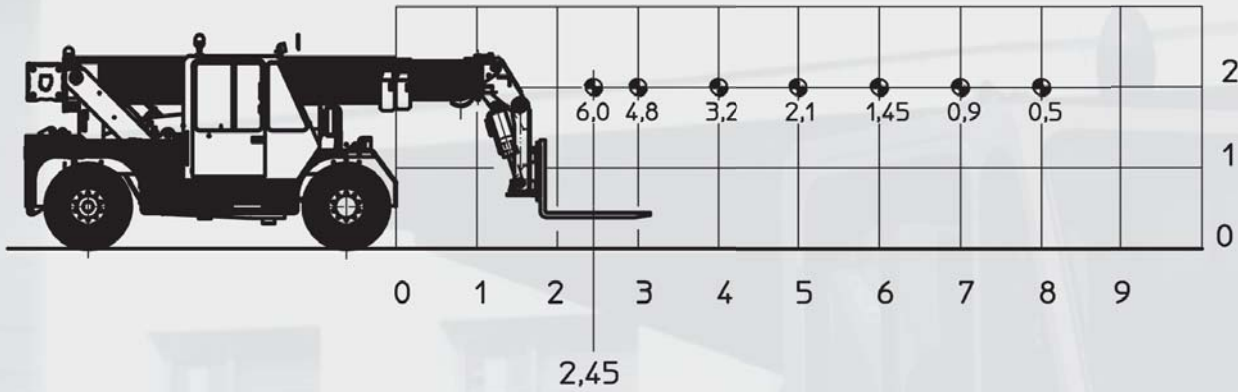
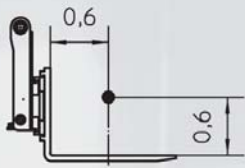
- \* Portate determinate da fattori diversi dal ribaltamento
- \* Capacities determined by factors other than tipping load

Lifting capacity chart (tonnes)

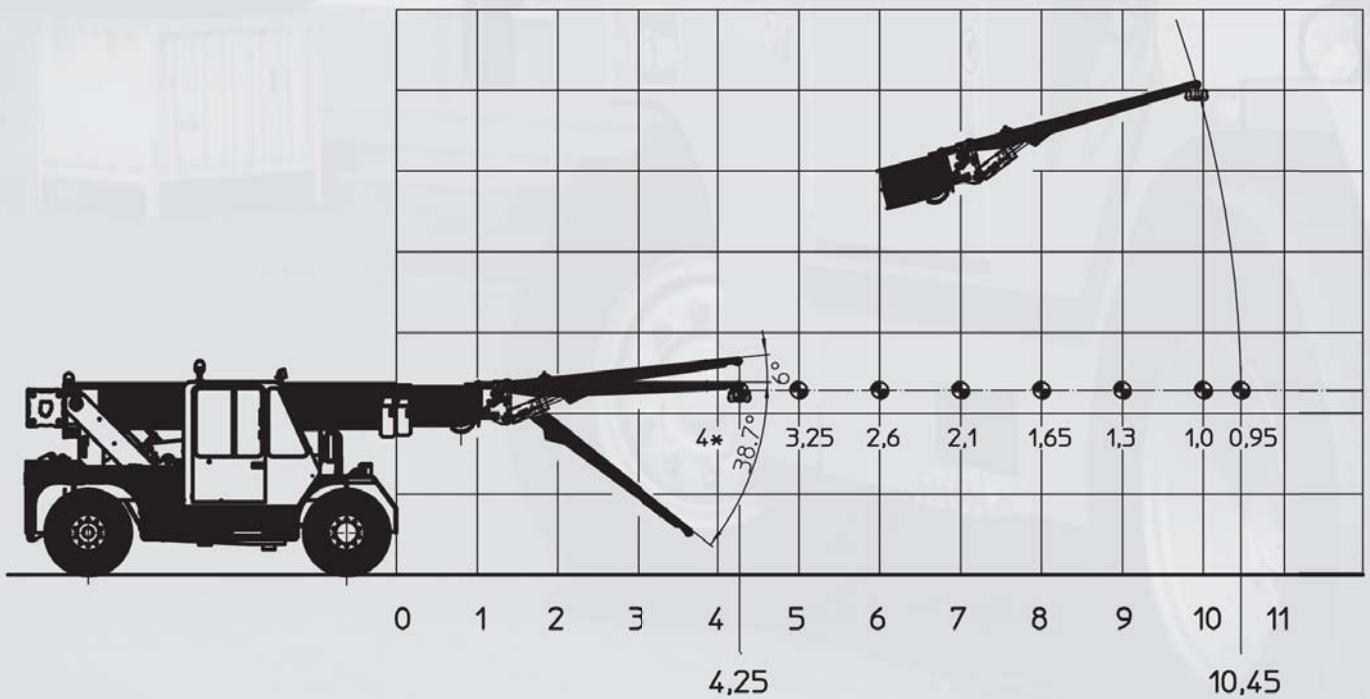


- \* Portate determinate da fattori diversi dal ribaltamento
- \* Capacities determined by factors other than tipping load

Lifting capacity chart with forks (tonnes)



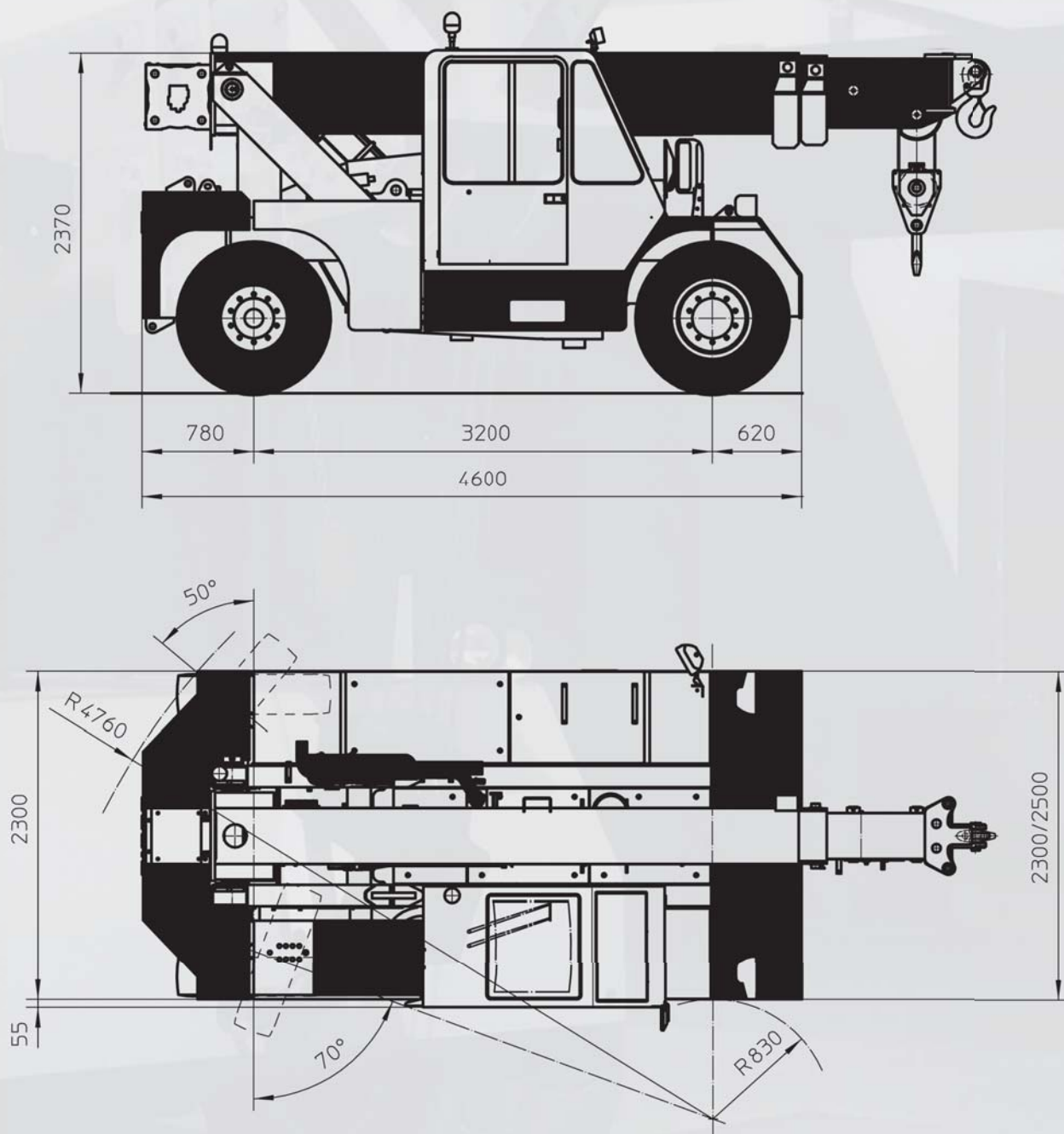
Lifting capacity Chart with fly - jibs (tonnes)



- \* Portate determinate da fattori diversi dal ribaltamento
- \* Capacities determined by factors other than tipping load

## Dimensioni Generali

### General Dimensions





TEL. (+39) 0143 80051 r.a.  
 TELEFAX (+39) 0143 86568  
 E-mail: mktg@ormigspa.com  
 E-mail: sales@ormigspa.com  
 www.ormig.com - www.pickandcarry.com

ORMIG S.p.A.  
 PIAZZALE ORMIG  
 P.O. BOX 63  
 15076 OVADA (AL)  
 ITALY